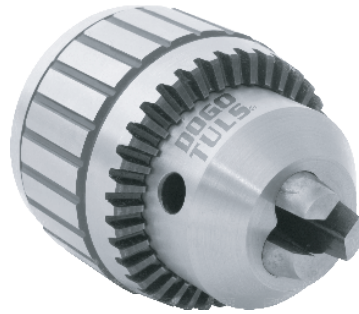


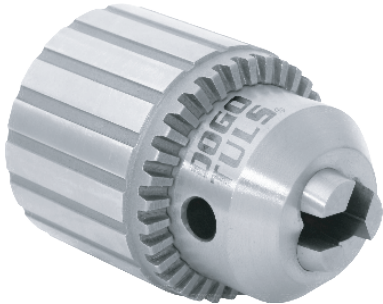
BROQUEROS INDUSTRIALES CÓNICOS



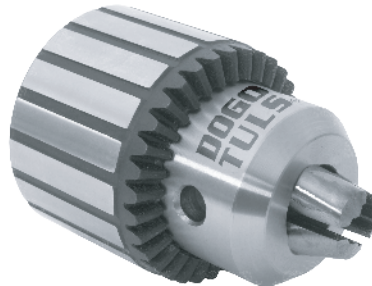
CLAVE: S07020-S07021



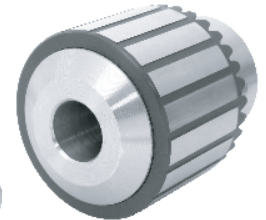
CLAVE: S07030



CLAVE: S07031-S07033



CLAVE: S07035



CLAVE	MODELO	CAPACIDAD	TIPO DE MONTAJE	TIPO DE LLAVE	MIN
• S07020	D-34-33	1/2" (13mm)	JT33	D-3K	1
• S07030	D-14N	1/2" (13mm)	JT3	D-3K	1
• S07031	D34-02	1/2" (13mm)	JT2	D-3K	1
• S07033	D34-06	1/2" (13mm)	JT6	D-3K	1
• S07021	D-3A	5/8" (16mm)	JT3	D-3K	1
• S07035	D36	3/4" (19mm)	JT3	D-4	1

CARACTERÍSTICAS:

- Incluye una llave
- Tipo de entrada: cónico sin rosca
- Para taladros verticales
- Excelente precisión y durabilidad
- Construidos en su totalidad de acero
- La tuerca y la mordaza cuentan con tratamiento térmico, apropiado para máquinas industriales tipo CNC y rotomartillo

REPUESTOS DE LLAVES



CLAVE	TIPO DE MONTAJE	MIN
• S07025	D-3K	5
• S07027	D-4	5

EJEMPLOS DE USO:



GARANTÍA

Este producto está garantizado contra defectos de fabricación y origen por un periodo de 1 año a partir de la fecha de adquisición por el usuario final. Esta garantía es válida siempre y cuando el producto sea usado en condiciones normales y para lo que fue diseñado: NO CUBRE desgaste natural por uso, variaciones de voltaje, exceso de capacidades, omisión de instrucciones de uso y/o modificaciones de cualquier tipo. Para ser válida la garantía es necesario que presente el producto y su comprobante de compra (factura o ticket impreso) donde fue adquirido el producto o directamente a Herramientas Importadas Monterrey, S.A. de C.V. El producto será enviado al Centro de Servicio y sometido a valoración, el envío hasta el Centro de Servicio deberá ser cubierto por el usuario. Una vez que el producto sea reparado o se apruebe la reposición, éste será enviado al domicilio que nos indique y el costo del envío será cubierto por Herramientas Importadas Monterrey, Centro de Atención Tel. (81) 8374-8812. Más información y detalles en la página www.dogotuls.com en el apartado de garantía.